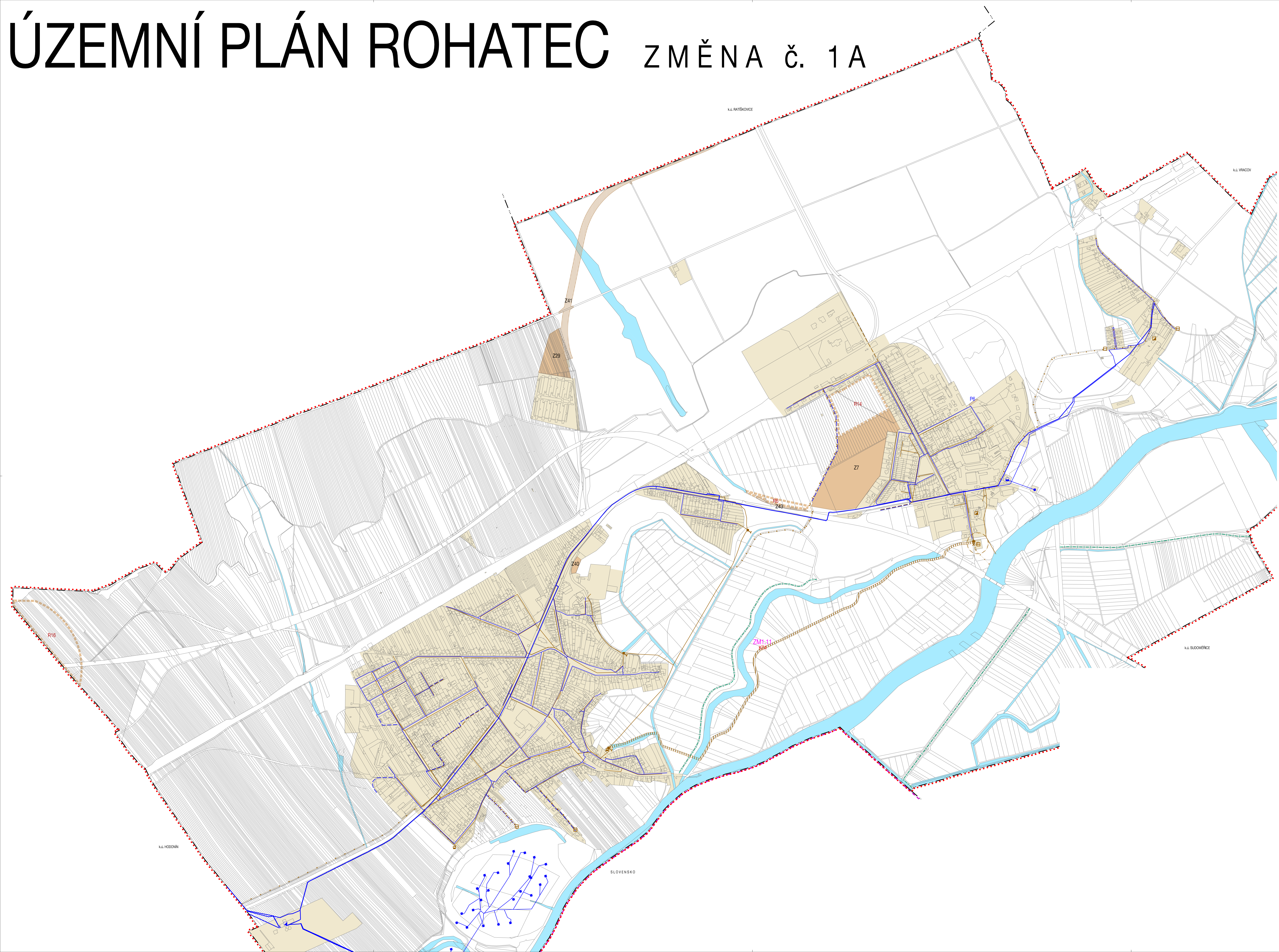


ÚZEMNÍ PLÁN ROHATEC ZMĚNA Č. 1A



Pozn.: V legendě jsou vyznačeny i levy z platného ÚP, které nejsou součástí změny č. 1A

HRANICE, PLOCHY ZMĚN		
STAV	NAVRH	
		hranice řešeného území
		státní hranice / hranice katastrálních území
		zastavěné území
		zastavěné plochy, plochy přestavby / veřej. prostranství, doopr. infrastruktura
		územní rezervy / územní rezervy veřej. prostranství, dopravní infrastruktury

KONCEPCE DOPRAVNÍ INFRASTRUKTURY		
		vodovodní řad hlavní
		vodovodní řad místní
		úprava vody
		čerpací stanice vodárenská
		vodní zdroj
		jednotná kanalizace
		splšková kanalizace
		dešťová kanalizace
		odlehčovací komora
		čistírna odpadních vod
		limitní pásmo ochrany prostředí kolem ČOV
		čerpací stanice odpadních vod
		kanalizační výřtek
		koridor pro výřtečný řad odpadních vod z ČOV Rohatec-Kolonie do ČS Rohatec
		vodní plochy
		vodní toky
		protipovodňová hráz
		plochy pro proterzení opatření / identifikace

ZÁZNAM O ÚČINNOSTI		Zhotovitel:	Urbanistický středisko Brno, spol. s r.o.
Správní orgán, který změnu č. 1A ÚP vydal:	Zastupitelstvo obce Rohatec	Jméno a příjmení:	Ing. arch. Pavol Dvořák
Datum nabytí účinnosti:		Funkce:	Hlavní projektant
Přílohy:	Obecní územní plán, katastrální území Rohatec	Podpis a razítko:	
Opisovatel úřední odesílací přílohy:			
Jméno a příjmení:	Ing. Tomáš Hlaváček		
Funkce:	Funkce nenačtena (zkontrolujte obsah souboru pro více informací)		
Podpis:			
Razítko:			

VODNÍ HOSPODÁŘSTVÍ

ÚZEMNÍ PLÁN ROHATEC - ZMĚNA Č. 1A	VÝSLEDNÝ NÁVRH
EVROPNÝ ČÍSLO: Z01-001-102	
ZADAVATEL: ÚRBANISTICKÉ STŘEDISKO BRNO, SPOL. S R. O.	
PROJEKTANTI: ING. ARCH. P. DVOŘÁK, ING. ARCH. V. GZDROVA, ING. P. VESELY, MGR. M. NOVOTNÝ	
PORÁDZATEL: OBECNÍ ÚŘAD ROHATEC	
MĚRITVO: 1:5 000	
DATA: LISTOPAD 2024	

1.4