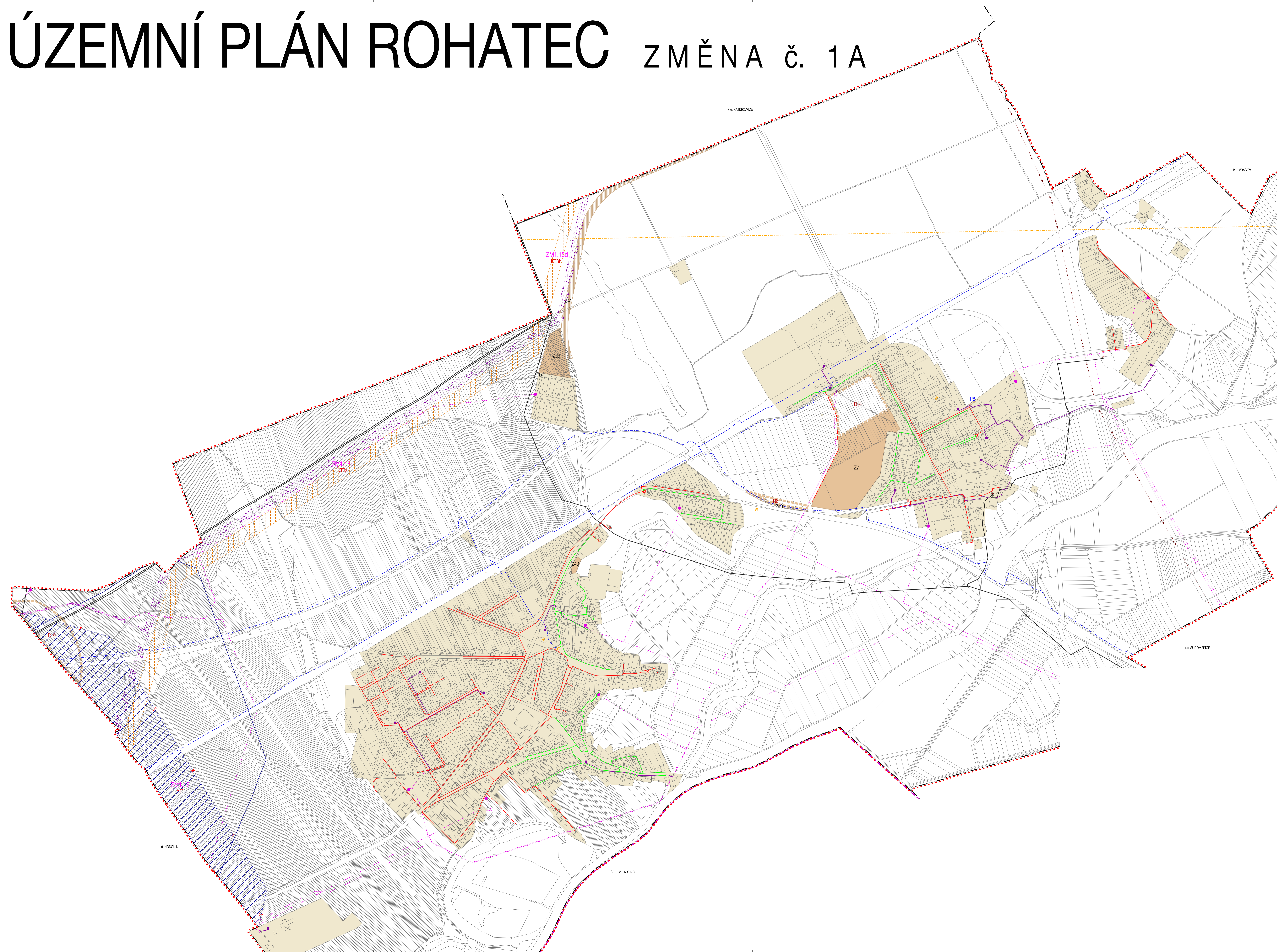


ÚZEMNÍ PLÁN ROHATEC ZMĚNA Č. 1A



Pozn.: V legendě jsou vyznačeny i jevy z platného ÚP, které nejsou součástí změny č. 1A

HRANICE, PLOCHY ZMĚN	
STAV	NAVRH
	hranice řešeného území
	státní hranice / hranice katastrálních území
	zastavěné území
	zastavěné plochy, plochy přestavby / veřej. prostranství, dopr. infrastruktura
	územní rezervy / územní rezervy veřej. prostranství, dopravní infrastruktury

KONCEPCE TECHNICKÉ INFRASTRUKTURY	
	VTL plynovod nad 40 barů
	VTL plynovod do 40 barů
	VTL regulační stanice
	STL plynovod
	STL regulační stanice
	NTL plynovod
	nadzemní vedení vln 400 kV
	nadzemní vedení vln 110 kV
	nadzemní vedení vln 22 kV
	podzemní vedení vln
	sloupová trafostanice
	zděná trafostanice
	koridor pro nadzemní vedení vln 400 kV a vln 110 kV
	koridor pro nadzemní vedení vln 110 kV
	telekomunikační vedení - DK
	telekomunikační vedení - radiorelevoá trasa
	telekomunikační zařízení
	koridor územní rezervy pro přelobku ropovodu zrušený v rámci změny č. 1A

ZÁZNAM O ÚČINNOSTI		
Správní orgán, který změnu č. 1A ÚP vydal:	Zeměpisné území: Rohatec	Zhotovitel: Územní plán Rohatec
Datum nabytí účinnosti:		Jméno a příjmení: Ing. arch. Pavol Ducháček
Přílohy:	Obecní územní plán, katastrální území Rohatec	Funkce: Nový projekt
Opisovatel územní studie přílohy:		Podpis a razítko:
Jméno a příjmení:	Ing. Tomáš Hlaváč	
Funkce:	Funkce nenačtena (kontrola platnosti projektu)	
Podpis:		
Razítko:		

ENERGETIKA A VEŘEJNÉ KOMUNIKAČNÍ SÍTĚ

ÚZEMNÍ PLÁN ROHATEC - ZMĚNA Č. 1A	VÝSLEDNÝ NÁVRH	
ZADAVATEL: MĚSTSKÝ ÚŘAD ROHATEC	ZADAVATEL: ÚZEMNÍ PLÁN ROHATEC	
PROJEKTANT: ING. ARCH. P. DUCHÁČEK, ING. ARCH. V. GZDROVA	PROJEKTANT: ING. P. VESELY, ING. M. NOVOTNÝ	
POŘIZOVATEL: OBECNÍ ÚŘAD ROHATEC	POŘIZOVATEL: OBECNÍ ÚŘAD ROHATEC	
MĚRITVO: 1:5 000	STAV: ÚSTUPNÝ	
ČÍSLO: 1503/2024	ČÍSLO: 1503/2024	